

PRODROBOT

EINZIGARTIGER GANGTRAINER BEI ZEREBRALPARESE

ASSISTIVER GANGTRAINER
– EIN MEDIZINGERÄT
FÜR DIE REHABILITATION DER
UNTEREN EXTREMITÄTEN
FÜR KINDER MIT
GEHBEHINDERUNG

- **erstes ASSISTIVES System**
- **MULTIFUNKTIONELL** anwendbar
- **Abdeckung vieler Körperfunktionen**
- **echte Spastikkontrolle + Adaptabilität**

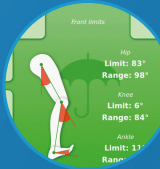


Effektive Kindertherapie mit voller Gangkontrolle
-> Übungen in aufrechter Position

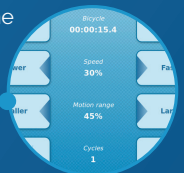


Sichere und motivierende Übungen
-> variabel anpassbare Intensität

Variable Therapieformen, die an die Fähigkeit des Kindes angepasst werden
-> volle und unabhängige Beweglichkeit in 6 Gelenken



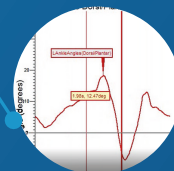
Komfort und Sicherheit der Trainierenden
-> bedienerfreundliche Software



Langjährige Nutzung durch Mitwachsen der Beinlängen
-> einstellbare Orthese mit Längen- und Oberschenkelregulierung



Universelles Gerät für ein breites Spektrum von Gangstörungen, Deformitäten der Gliedmaßen und Haltungsfehlern
-> 28 individuell einstellbare Befestigungspunkte



Laterale Anpassung auf der neurologischen und muskulär schwächeren Seite
-> Gangmuster implementiert



Schneller, sicherer und einfacher Einstieg
-> unterstützende Sitzplatte

EFFEKTIVE THERAPIE bei

- Zerebralparese mit Störungen des Muskeltonus
- Störung von Gleichgewicht und Gang bei Muskelschwäche
- Muskelkrankheiten wie Muskeldystrophie und Muskelatrophie
- Schlaganfall
- Parkinson
- Polyneuropathien
- sonstige Einschränkungen des Gangs

FÜNF VORPROGRAMMIERTE ÜBUNGEN



Schwingen



Gehen



Kniebeugen



Fahrrad



Treppen

SICHERHEIT IST UNSERE OBERSTE PRIORITÄT

DER PRODRobot HAT:

- die Fähigkeit, den Bewegungsbereich der Segmente zu begrenzen und zu verändern,
- ein mehrstufiges elektronisches Robotersicherheitssystem: Live-Messungen der Sensoren in den Gelenken,
 - einstellbare mechanische Bewegungseinschränkungen.

Rölke Pharma GmbH
Maienweg 130 · 22297 Hamburg
Tel. 040/696545-40 · Fax 040/696545-66
info@roelkepharma.de · www.roelke.de

